

โครงการจัดทำแผนพัฒนามาตรฐาน ด้านการจัดระบบการจราจรในเมืองภูมิภาค

รายงานความก้าวหน้า (Progress report) ฉบับที่ 2

23 สิงหาคม 2559



มหาวิทยาลัยราชภัฏ



มหาวิทยาลัยขอนแก่น

A21
CONSULTANT

บริษัท เอ 21 คอนซัลแตนท์ จำกัด



หัวข้อการนำเสนอ

❖ ภาพรวมการดำเนินงานโครงการ

❖ การจัดทำคู่มือมาตรฐานด้านการจัดระบบจราจรในเขตเมืองที่เหมาะสมสำหรับประเทศไทย

1. การสำรวจและการวิเคราะห์ข้อมูลด้านการจราจร
2. การจัดระบบการจราจรในเขตเมือง
3. การติดตามและประเมินโครงการ
4. การออกแบบทางจักรยาน

❖ การประยุกต์ใช้คู่มือมาตรฐานด้านการจัดระบบการจราจรสำหรับพื้นที่ในเขตเมืองภูมิภาค

1. สรุปภาพรวมจุดปัญหาทุกจังหวัด
2. จังหวัดเชียงใหม่
3. จังหวัดนครราชสีมา
4. จังหวัดขอนแก่น
5. จังหวัดอุดรธานี
6. จังหวัดภูเก็ต
7. เมืองพัทยา

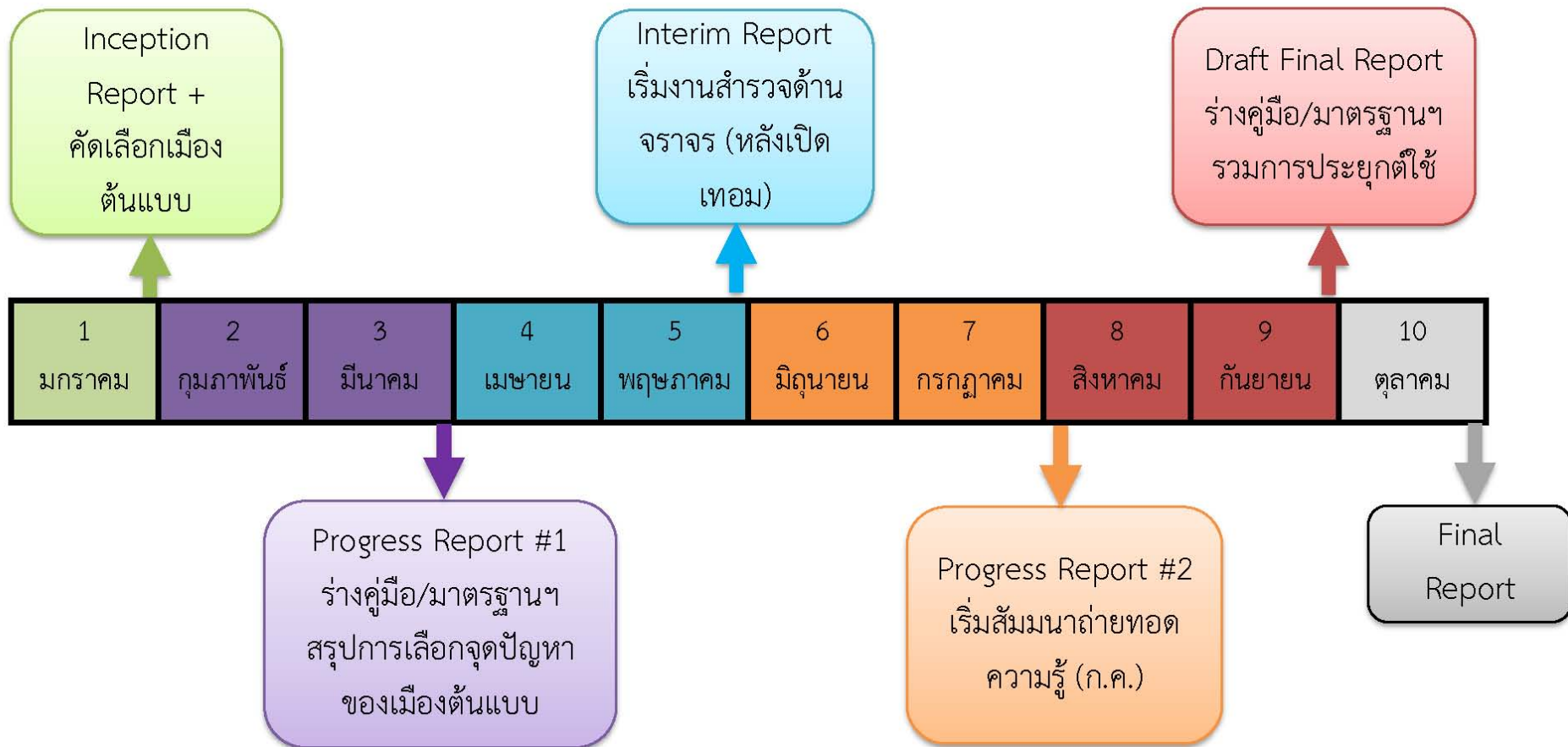
❖ การถ่ายทอดความรู้เกี่ยวกับการจัดระบบการจราจรในเขตเมือง

ภาพรวมการดำเนินงานของโครงการ

ความก้าวหน้าของโครงการ
ปัญหาและอุปสรรค
แผนการทำงานในขั้นถัดไป

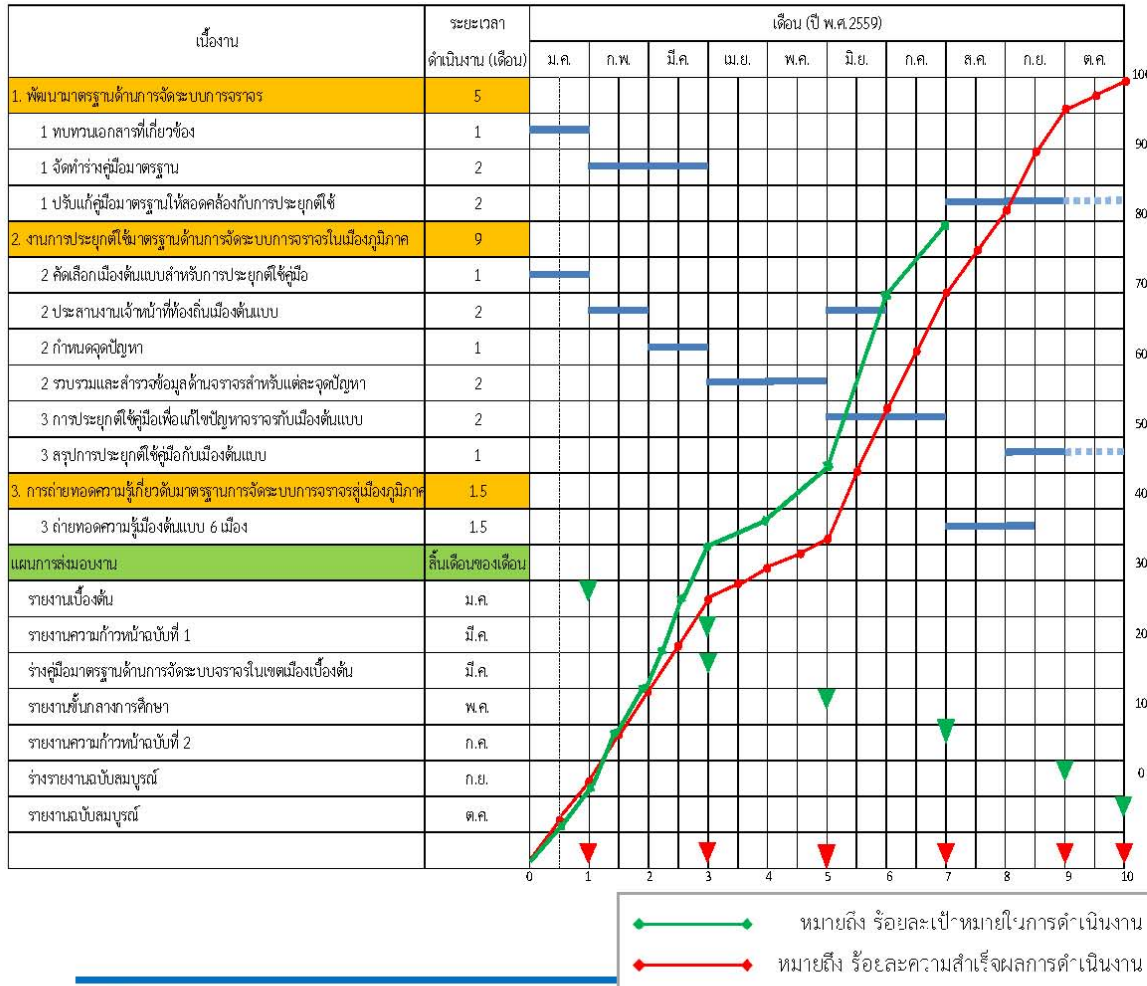


สรุปแผนการดำเนินงานของโครงการ



ความก้าวหน้าโครงการและปัญหาอุปสรรค

ภาพรวมการดำเนินงาน



เร็วกว่าแผนงานที่
กำหนดไว้

77.4% ที่ปรึกษาดำเนินการแล้วเสร็จ

68.4% แผนงานที่วางไว้

ความก้าวหน้าโครงการและปัญหาอุปสรรค (ต่อ)



งานส่วนที่ 1 พัฒนามาตรฐานด้านการจัดระบบจราจร

- ✓ งานทบทวนและรวบรวมข้อมูล
- ✓ งานศึกษาคู่เมืองทั้งในและต่างประเทศ
- ✓ ทบทวนโครงการที่เกี่ยวข้องในพื้นที่
- ✓ งานจัดทำร่างคู่มือ

งานส่วนที่ 3 การถ่ายทอดความรู้เกี่ยวกับมาตรฐานการจัดระบบการจราจรสู่เมืองภูมิภาค

- ✓ การเตรียมหลักสูตรถ่ายทอดความรู้
- ✓ การจัดการถ่ายทอดความรู้เสร็จสิ้นไป 2 จังหวัด ได้แก่ ภูเก็ตและเชียงใหม่

งานส่วนที่ 2 งานประยุกต์ใช้มาตรฐานด้านการจัดระบบจราจรในเมืองภูมิภาค

- ✓ คัดเลือกเมืองต้นแบบ
- ✓ ประสานงานกับเจ้าหน้าที่ท้องถิ่น
- ✓ กำหนดจุดปัญหา
- ✓ สำรวจและรวบรวมข้อมูลจราจรแล้วเสร็จ
- ✓ ประยุกต์ใช้คู่มือเพื่อแก้ไขปัญหา

ความก้าวหน้าในแผนการส่งมอบผลงาน

- ✓ รายงานเบื้องต้น (Inception Report)
- ✓ รายงานความก้าวหน้าฉบับที่ 1 + ร่างคู่มือ 4 เล่ม
- ✓ รายงานชั้นกลางการศึกษา (Interim Report)
- ✓ รายงานความก้าวหน้าฉบับที่ 2

7 months ago



แผนการดำเนินงานในขั้นถัดไป

งานส่วนที่ 1 พัฒนามาตรฐานด้านการจัดระบบ จราจร

⇒ ปรับแก้ร่างคู่มือมาตรฐานฯ เพิ่มเติม

งานส่วนที่ 2 งานประยุกต์ใช้มาตรฐานด้านการ จัดระบบจราจรในเมืองภูมิภาค

⇒ วิเคราะห์หาแนวทางแก้ไขอื่นๆ เพิ่มเติมโดย
ประยุกต์ใช้คู่มือ

งานส่วนที่ 3 การถ่ายทอดความรู้เกี่ยวกับมาตรฐาน การจัดระบบการจราจรสู่เมืองภูมิภาค

⇒ เตรียมเนื้อหาและหลักสูตรการถ่ายทอดความรู้ที่
เหมาะสมกับสภาพจุดปัญหาแต่ละจังหวัด

⇒ ถ่ายทอดความรู้เกี่ยวกับมาตรฐานฯ ในจังหวัด
ต่างๆ ที่เหลืออีก 4 จังหวัด

จังหวัด/เมือง	ระยะเวลาในการฝึกอบรม
ภูเก็ต	13-15 กรกฎาคม 59 (ดำเนินการแล้ว)
เชียงใหม่	27-29 กรกฎาคม 59 (ดำเนินการแล้ว)
ขอนแก่น	17-19 สิงหาคม 2559
นครราชสีมา	24-26 สิงหาคม 2559
อุดรธานี	7-9 กันยายน 2559
พัทธยา	14-16 กันยายน 2559

การจัดทำคู่มือมาตรฐานด้านการจัดระบบจราจรในเขตเมือง ที่เหมาะสมสำหรับประเทศไทย

การสำรวจและการวิเคราะห์ข้อมูลด้านการจราจร

การจัดระบบการจราจรในเขตเมือง

การติดตามและประเมินโครงการ

การออกแบบทางจักรยาน



คู่มือการสำรวจและวิเคราะห์ข้อมูลด้านการจราจร

ภาพรวมความก้าวหน้าของคู่มือแบ่งออกเป็น 9 บท ดังต่อไปนี้

บทที่ 1 บทนำ

บทที่ 2 ข้อมูลพื้นฐานเพื่อการวางแผนและ
แก้ไขปัญหาจราจร

บทที่ 3 การวางแผนการสำรวจข้อมูลจราจร

บทที่ 4 การสำรวจและวิเคราะห์ข้อมูล
ปริมาณจราจร

บทที่ 5 การสำรวจและวิเคราะห์ข้อมูล
ความเร็ว เวลาการเดินทาง และ
ความล่าช้า

บทที่ 6 การสำรวจและวิเคราะห์ข้อมูลการ
จอดรถ

บทที่ 7 การสำรวจและวิเคราะห์ข้อมูลระบบ
ขนส่งสาธารณะ

บทที่ 8 การสำรวจและวิเคราะห์ข้อมูลความ
ปลอดภัยทางถนน

บทที่ 9 การประยุกต์ใช้คู่มือการสำรวจและ
วิเคราะห์ข้อมูลด้านการจราจร

คู่มือการสำรวจและวิเคราะห์ข้อมูลด้านการจราจร

เนื้อหา	ความก้าวหน้า
บทที่ 1 บทนำ	เพิ่มรายละเอียด ตรวจสอบข้อบกพร่อง
บทที่ 2 ข้อมูลพื้นฐานเพื่อการวางแผนและแก้ไขปัญหาจราจร	แยกรายละเอียดตามบทต่างๆ เพื่อให้เหมาะสมต่อการเข้าใจ
บทที่ 3 การวางแผนการสำรวจข้อมูลจราจร	-
บทที่ 4 การสำรวจและ วิเคราะห์ข้อมูลปริมาณจราจร	แสดงรายละเอียดและวิธีการเก็บข้อมูล
บทที่ 5 การสำรวจและวิเคราะห์ข้อมูลความเร็ว เวลาการเดินทาง และความล่าช้า	แสดงอุปกรณ์และวิธีการสำรวจความเร็วและความล่าช้า

คู่มือการสำรวจและวิเคราะห์ข้อมูลด้านการจราจร

เนื้อหา	ความก้าวหน้า
บทที่ 6 การสำรวจและวิเคราะห์ข้อมูลการจราจร	เพิ่มรายละเอียดการจอดรถแบบ On/Off Street รวมทั้งวิธีการสำรวจและวิเคราะห์ข้อมูลที่จอดรถ
บทที่ 7 การสำรวจและวิเคราะห์ข้อมูลระบบขนส่งสาธารณะ	การสำรวจเกี่ยวกับระบบขนส่งสาธารณะประเภทต่างๆ
บทที่ 8 การสำรวจและวิเคราะห์ข้อมูลความปลอดภัยทางถนน	อธิบายเพิ่มเติมเกี่ยวกับวิธีการตรวจสอบความปลอดภัยทางถนนพร้อมตัวอย่าง
บทที่ 9 การประยุกต์ใช้คู่มือการสำรวจและวิเคราะห์ข้อมูลด้านการจราจร	แสดงการเก็บข้อมูลและแสดงผล พร้อมเสนอแนวทางแก้ไขจุดปัญหาอย่างเป็นรูปธรรม

คู่มือการจัดระบบการจราจรในเขตเมือง

ประกอบไปด้วย เนื้อหา 9 บท ได้แก่

บทที่ 1 บทนำ

บทที่ 2 ทฤษฎีการจราจรเบื้องต้น

บทที่ 3 การจัดการจราจรบนช่วงถนน

บทที่ 4 การจัดการจราจร ณ จุดตัด/ทางแยก

บทที่ 5 การจัดการจราจร ณ จุดกลับรถ

บทที่ 6 การจัดการจราจรบริเวณป้ายขนส่ง
สาธารณะ

บทที่ 7 การจัดการจราจรสำหรับคนเดินเท้า

บทที่ 8 การจัดการจราจรบริเวณด้านหน้า
สถานที่สำคัญต่างๆ

บทที่ 9 การจัดการเพื่อปรับปรุงจุดอันตราย

คู่มือการติดตามและประเมินโครงการ

โครงสร้างของคู่มือ



คู่มือการออกแบบทางจักรยาน

บทที่ 1 บทนำ

บทที่ 2 ประกาศ มาตรฐาน และคู่มือต่างๆ ที่เกี่ยวข้องกับการออกแบบและการสร้างทางจักรยานในประเทศไทย

บทที่ 3 การวางแผนพัฒนาทางจักรยาน

3.1 การวางแผนพัฒนาทางจักรยานสำหรับท้องถิ่น

3.2 หลักการวางแผนพัฒนาทางจักรยาน

3.3 ขั้นตอนการวางแผนพัฒนาทางจักรยาน

บทที่ 4 ประเภทของทางจักรยาน

บทที่ 5 การออกแบบทางกายภาพของทางจักรยาน

บทที่ 6 การออกแบบป้ายจราจร สัญลักษณ์บนพื้นทาง และระบบอำนวยความสะดวกของทางจักรยาน

บทที่ 7 การออกแบบที่จอดรถจักรยาน

7.1 หลักการออกแบบที่จอดรถจักรยาน

7.2 การเลือกตำแหน่งที่จอดรถจักรยาน

7.3 รูปแบบของที่จอดรถจักรยาน

7.4 ข้อกำหนดที่เกี่ยวข้องกับการจัดจำนวนที่จอดรถจักรยาน

บทที่ 8 ตัวอย่างการออกแบบทางจักรยานบริเวณที่เกิดจุดขัดแย้ง

ภาคผนวก

■ การรวบรวมคู่มือและมาตรฐานที่มีในปัจจุบันให้เป็นหมวดหมู่ อ่านง่าย พร้อมภาพประกอบ

■ การพัฒนาเนื้อหาเพิ่มเติม

คู่มือการออกแบบทางจักรยาน

เพิ่มเติม

หลักการวางแผนพัฒนาทางจักรยาน

1. เข้าใจจุดมุ่งหมายของการขี่จักรยาน
2. เข้าใจทักษะของผู้ใช้จักรยาน

จุดมุ่งหมายของการขี่จักรยาน

โดยทั่วไปจุดมุ่งหมายหลักๆ ของการขี่จักรยาน ได้แก่

1. การขี่จักรยานเพื่อการเดินทาง
2. การขี่จักรยานเพื่อสันทนาการ

ทักษะของผู้ใช้จักรยานกับการออกแบบ

“กลุ่มเป้าหมายมีทักษะการขับขี่น้อยควรเพิ่มการระมัดระวังมากกว่าพื้นที่ที่มีกลุ่มเป้าหมายที่ชำนาญกว่า”

ถ้าเป็นไปได้ควรให้มีการแยกทางจักรยานออกจากถนนอย่างชัดเจน และจัดให้มีสะพานข้ามสำหรับจักรยานหรือสัญญาณไฟที่ทางแยก



ทางจักรยานสำหรับเยาวชนหรือผู้มีทักษะในการขับขี่น้อย

การวางแผนพัฒนาทางจักรยาน

การประยุกต์ใช้คู่มือมาตรฐานด้านการจัดระบบการจราจร สำหรับพื้นที่ในเขตเมืองภูมิภาค

สรุปภาพรวมจุดปัญหาทุกจังหวัด

จังหวัดเชียงใหม่

จังหวัดนครราชสีมา

จังหวัดขอนแก่น

จังหวัดอุดรธานี

จังหวัดภูเก็ต

เมืองพัทยา



สรุปภาพรวมจุดปัญหาแต่ละเมืองต้นแบบ

จังหวัด/เมืองต้นแบบ	จุดปัญหา	ประเด็นปัญหา						
		1. ช่วงถนน	2. จุดตัด/ทางแยก	3. คนเดินเท้า	4. ขนส่งสาธารณะ	5. สถานที่สำคัญ	6. จุดอันตราย	7. จุดกลับรถ
เชียงใหม่	แยกช่วงสิงห์		✓					
	ถนนบุญเรืองฤทธิ์			✓				
	ตลาดประตูเมืองเชียงใหม่				✓			
	วัดควนคำม้า ถนนมณีนพรัตน์							✓
	แยกหน้าโรงพยาบาลสวนดอก						✓	
นครราชสีมา	ที่กลับรถหน้าตลาดนัดเซฟวัน							✓
	หน้าวัดสุทธจินดา					✓		
	ที่จอดรถฝั่งตรงข้ามเดอะมอลล์ฯ				✓			
	ห้าแยกหัวรถไฟ			✓			✓	
ขอนแก่น	สามแยกกัลปพฤกษ์		✓					
	จุดกลับรถหน้าโลตัสเอ็กซ์ตร้า							✓
	ทางเดินข้ามหน้าโลตัสเอ็กซ์ตร้า			✓				
	โรงเรียนแก่นนคร					✓		
อุดรธานี	วงเวียนเซเว่นบ้านเหลื่อม		✓					
	สามแยกมูลนิธิลูกเสือชาวบ้านจังหวัดฯ		✓					
	กองทัพอากาศโยธิน กองบินที่ 23						✓	
ภูเก็ต	แยกที่ว่าอาการ		✓			✓		
	ช่วงถนนเยาวราช	✓						
	แยกคลองข้ามเกาะผี		✓				✓	
พัทธยา	วงเวียนปลาโลมา		✓					✓
	ถนนเลียชชายหาด ซอย6 – Hard Rock	✓		✓				
	ถนนหน้าโรงเรียนมารีวิทย์					✓		
รวม 22 จุด		2	6	4	2	4	4	3

การถ่ายทอดความรู้เกี่ยวกับการจัดระบบการจราจรในเขตเมือง

บุคลากรที่เข้าร่วมการอบรมถ่ายทอดองค์ความรู้
การถ่ายทอดองค์ความรู้ให้กับเมืองภูมิภาค
เอกสารประกอบการถ่ายทอด
การประเมินผลการฝึกอบรม



การถ่ายทอดความรู้เกี่ยวกับการจัดระบบการจราจรในเขตเมือง

เนื้อหาการอบรม

การจัดระบบการจราจรในเขตเมือง
การสำรวจและวิเคราะห์ข้อมูลจราจร
การออกแบบทางจักรยาน
การติดตามและประเมินผล
จุดปัญหาในเขตเมือง



มหาวิทยาลัยนครสวรรค์



มหาวิทยาลัยขอนแก่น

A21
CONSULTANT

บริษัท เอ 21 คอนซัลแตนท์ จำกัด

สนข.

ทล.

ทช.จังหวัด

กองช่าง เทศบาล

โยธาธิการและผังเมือง

ขนส่งจังหวัด

อบจ.

สภ.จังหวัด

การถ่ายทอดความรู้เกี่ยวกับการจัดระบบการจราจรในเขตเมือง

แผนกำหนดการฝึกอบรม

จังหวัด/เมือง	ระยะเวลาในการฝึกอบรม
ภูเก็ต	13-15 กรกฎาคม 59 (ดำเนินการแล้ว)
เชียงใหม่	27-29 กรกฎาคม 59 (ดำเนินการแล้ว)
ขอนแก่น	17-19 สิงหาคม 2559
นครราชสีมา	24-26 สิงหาคม 2559
อุดรธานี	7-9 กันยายน 2559
พัทธยา	14-16 กันยายน 2559

เอกสารประกอบการถ่ายทอด

ใช้ Power Point ในการนำเสนอคู่มือ
ทั้ง 4 เล่มและการประยุกต์เรื่องจุดปัญหา



ที่มา: พิษณุฯ

การถ่ายทอดความรู้เกี่ยวกับการจัดระบบการจราจรในเขตเมือง

การประเมินผลการอบรมถ่ายทอดองค์ความรู้

ประกอบไปด้วยข้อมูลใน 4 ส่วนหลัก คือ

1. ข้อมูลทั่วไปของผู้เข้าอบรม อาทิเช่น เพศ อายุ ตำแหน่ง/หน่วยงาน และวุฒิการศึกษา
2. ความรู้พื้นฐานด้านการจราจรและความพร้อมของหน่วยงาน เช่น แหล่งที่มาของความรู้ในปัจจุบัน คู่มือที่มีการใช้งานในปัจจุบัน ปัญหาอุปสรรคต่างๆ ที่พบในการใช้คู่มือในปัจจุบัน เนื้อหาที่ควรจะได้รับ การบรรจุอยู่ในคู่มือ เป็นต้น
3. การจัดทำคู่มือและหัวข้อการฝึกอบรม โดยในส่วนนี้ได้ดำเนินการสอบถามเกี่ยวกับการบรรยายคู่มือในแต่ละเล่มที่ได้รับการพัฒนาขึ้น
4. ความพร้อมของสถานที่การฝึกอบรมและวิทยากร

การถ่ายทอดความรู้เกี่ยวกับการจัดระบบการจราจรในเขตเมือง

การประเมินผลการอบรมถ่ายทอดองค์ความรู้



ครั้งที่ 1 จัดขึ้นระหว่างวันที่ 13-15 กรกฎาคม พ.ศ. 2559 ณ โรงแรมเฟิร์ล ภูเก็ต ถ.มนตรี จ.ภูเก็ต



ครั้งที่ 2 จัดขึ้นระหว่างวันที่ 27-29 กรกฎาคม พ.ศ. 2559 ณ โรงแรมดิเอ็มเพรส ถ.ช้างคลาน จ.เชียงใหม่